

# 便携式数据记录器 S551



自动检测  
基于SDI或MODBUS的  
SUTO传感器



# S551数据记录仪， 能源分析 (ISO 50001) 与用气评估 (ISO 11011) 的理想之选



内置网络服务器，支持远程访问

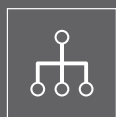
## S551 产品特点



**自动检测**  
基于SDI或MODBUS的  
SUTO传感器



**触摸屏**  
5英寸彩色LCD



**安卓智能手机APP**  
支持无线配置



**防护严密**  
IP65



**网络服务器**  
可从世界任何地方  
访问



**备用电源**  
内置电池作为备用  
电源

## 使用方便

- 只需连接传感器，开始记录，不需要做任何设置或者编程
- 彩色触摸屏，简单易操作
- 内置网络服务器，支持远程访问

## 连接灵活

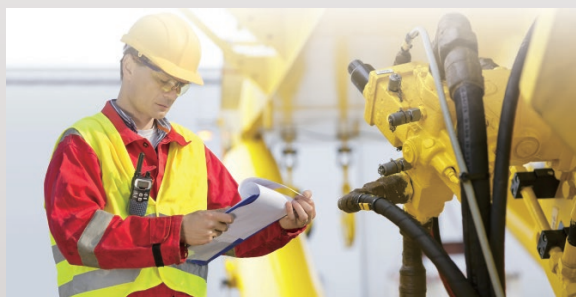
- 可连接的传感器能完成几乎所有测量任务(空气流量, 空气消耗量, 功率消耗量, 压力, 温度和更多)
- 通过扩展盒和Modbus可连接最多24个输入
- 几个显示记录器可以集成，不需要从传感器连接长线到显示记录器
- 可方便地连接第三方传感器

## 测量高效

- S551在现场测量
- 可在办公室进行数据分析
- 高性价比的解决方案
- 软件包包括
  - S4A 数据的下载和简单分析
  - CAA 压缩空气分析软件

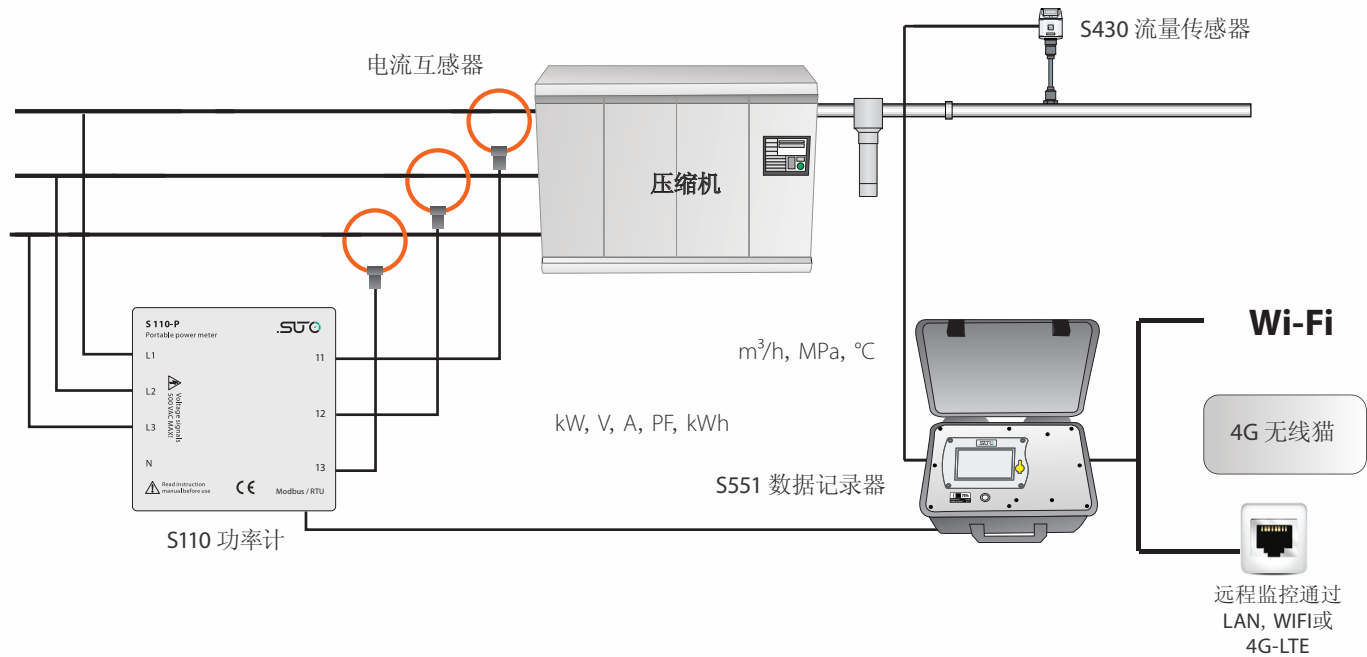
## 使用安全

- 电源的故障或消减不会影响到测量: 内置电池



# S551 应用

用S551测量空压系统



## S551 接线



以太网接口



传感器连接通过5芯接口和主接口



RS-485  
分接模块



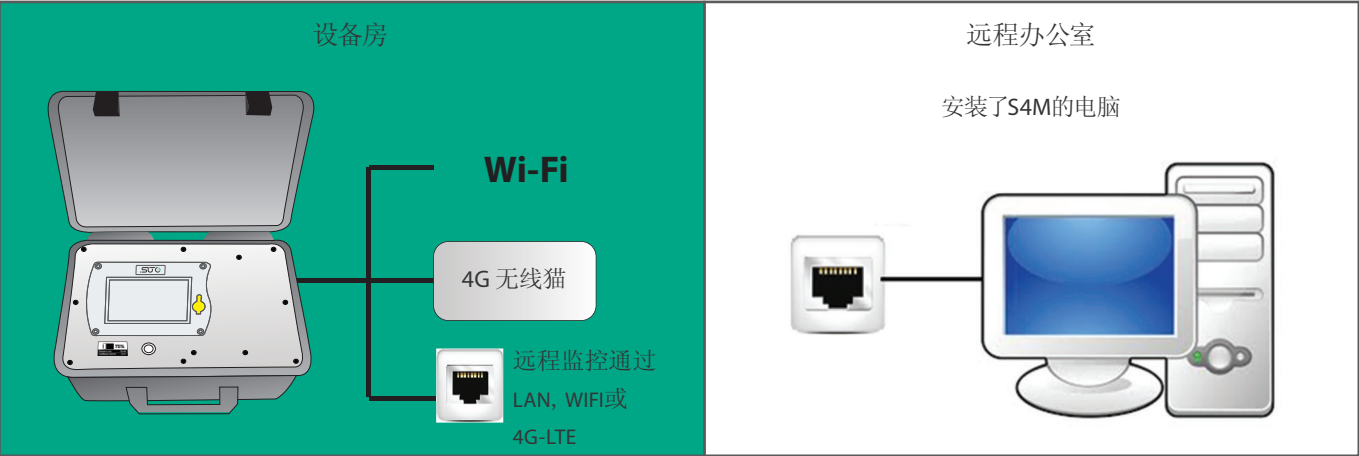
4G 调制解调器或  
WiFi调制解调器



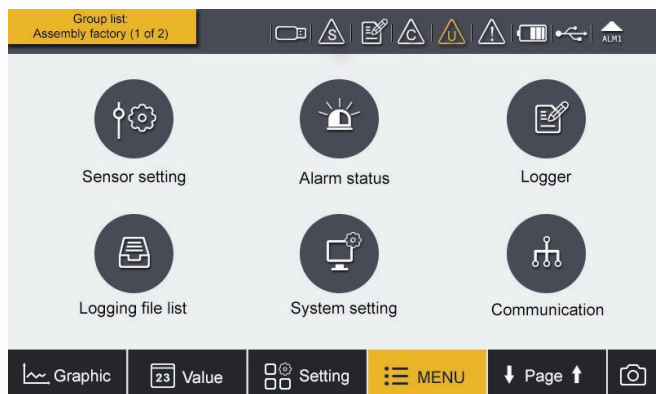
75%  
Remain to use: 30 min  
Loading to connect: 3.5 w

电池容量显示  
剩余电量和  
剩余时间

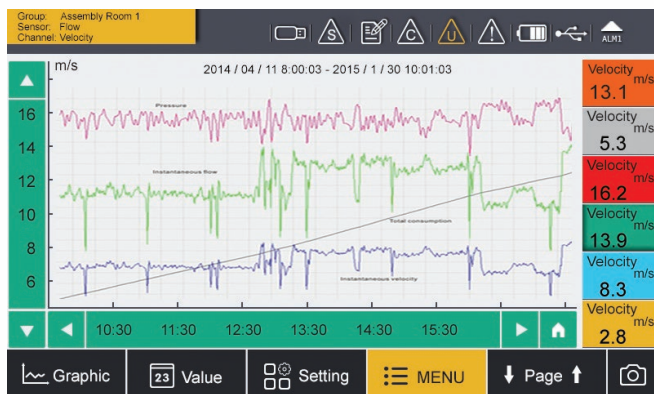
S551可以通过互联网传送测量数据以及状态信息到远程服务器。这可以实现用户对系统的远程监控。下图为建立远程监控的说明。



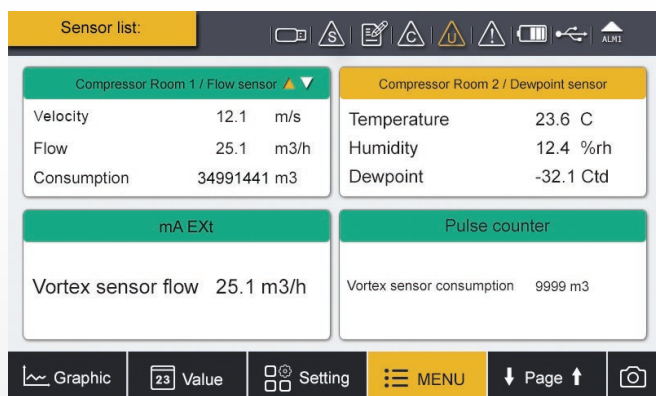
## S551 触摸屏操作界面



S551采用的高分辨率5英寸彩色触摸屏界面让操作简单易行。电源开启时自动识别SUTO智能传感器。简单设定后即可开始数据记录, 存储容量近乎无限大。

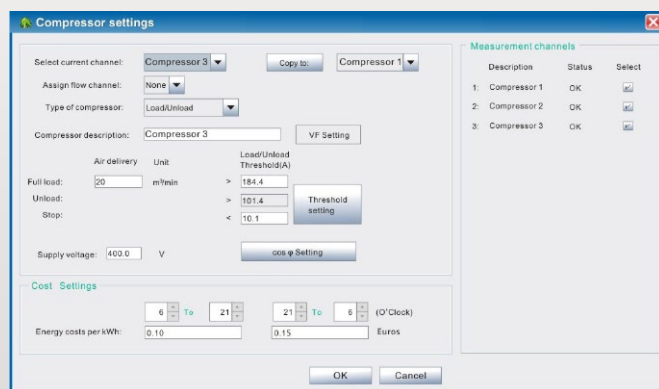


现场图形分析时, 可以选择所需求的通道以助于有效的问题诊断。对于深入的分析我们建议使用我们的S4A,CAA或者S4M软件。



每一页最多可以显示4个传感器界面, 通过页面滚动更多传感器可以被显示。

## S551 压缩空气系统分析仪的数据分析



通过USB或以太网接口的S4A软件可以将记录数据下载到电脑。基本的分析可以在S4A中完成。

对于更为复杂的压缩机分析CAA提供了更多的功能如: 压缩机表现统计(效率, 产期量, 加/卸载循环)、泄露分析、报告生成等。可用上一年或上一月为基准进行比较分析以诊断系统升级的效果。



## S551 订货单

请查阅下表向我们的销售人员订购

	<b>数据记录器</b>	
	<b>P560 5100</b>	S551-P4, 4通道数据记录器, 包括S4A, CAA 软件, 电源线和USB线, 含4个数字输入
	<b>P560 5101</b>	S551-P6, 6通道数据记录器, 包括S4A, CAA 软件, 电源线和USB线, 含4个数字输入和2个模拟输入
	<b>流量传感器</b>	
	<b>S601 0401</b>	S401-M流量传感器, 扩大量程, DN15 ... DN300, 一般工况使用, Modbus/RTU, 包括5米电缆和接头
	<b>S601 0430</b>	S430皮托管流量传感器, DN25 ... DN250, 220 mm 探头, SDI, Modbus/RTU, 包括5米电缆和接头
	<b>露点传感器</b>	
	<b>S601 0215</b>	S215露点传感器, -20 ... +50°C Td, 包括5米电缆, 接头和测量室
	<b>S601 0212</b>	S212露点传感器, -50 ... +20°C Td, 包括5米电缆, 接头和测量室
	<b>S601 0220</b>	S220露点传感器, -100 ... 0°C Td, 包括5米电缆, 接头和测量室
	<b>压力传感器</b>	
	<b>S694 1886</b>	压力传感器, 0 ... 1.6 MPa(g), 包括5米电缆和接头, 快速接头
	<b>S694 0356</b>	压力传感器, 0 ... 4.0 MPa(g), 包括5米电缆和接头, 快速接头
	<b>电流传感器</b>	
	<b>S554 0156</b>	SUTO钳形电流传感器1000A, 100 mm直径, 可连接至S551
	<b>S554 0157</b>	SUTO钳形电流传感器 3000A, 150 mm直径, 可连接至S551
	<b>温度传感器</b>	
	<b>S693 0005</b>	温度变送器, -50 ... +200°C, 4 ... 20 mA输出, 长度150 mm, 包括5米电缆和接头
	<b>A554 6003</b>	卡套接头, 6 mm, G 1/2"螺纹, 最大压力0.6 MPa
	<b>A554 6004</b>	卡套接头, 6 mm, G 1/2"螺纹, 最大压力1.6 MPa
	<b>功率计 (用于三相和单相测量)</b>	
	<b>P554 0134</b>	便携式功率计, S110-P, Modbus/RTU, 包括4个检测引线, 4个试线夹, 5米电缆和接头
	<b>S554 0160</b>	用于S110-P的罗氏线圈, 1000A, 100mm直径, 1.8m电缆
	<b>S554 0161</b>	用于S110-P的罗氏线圈, 3000A, 150mm直径, 1.8m电缆
	<b>S554 0162</b>	用于S110-P的罗氏线圈, 100A, 16mm直径, 1.8m电缆

注意: 三相电需要3个电流计

\* 在400 V电压下

# S551 订货单



欢迎访问SUTO网站或电邮垂询:  
www.suto-itec.com  
sales@suto-itec.com

请查阅下表向我们的销售人员订购

	<b>超声波液体流量计 (配超声波探头)</b>	
	P554 0070	S460-P, 超声波液体流量计控制器, 可连接到S551, 包括5米电缆, 接头, 传感器电缆, 拉紧器(0554 0076)和耦合剂(0554 0075)
	S694 4603	1对超声波传感器, DN15 ... DN100, 接头端子, 便携式
	S694 4604	1对超声波传感器, DN100 ... DN700, 接头端子, 便携式
	S694 4605	1对超声波传感器, DN300 ... DN6000, 接头端子, 便携式
	<b>模拟输入扩展盒</b>	
	P554 0080	8通道模拟输入扩展盒, 可连接至S551, 包括5米电缆和接头
	A554 3314	便携式Modbus转接件
	<b>配件</b>	
	A553 0103	5米延长电缆, 一端公头, 另一端母头
	A553 0110	5米电缆带接头, 一端开口
	A553 0111	传感器电缆, M12接头, 5米, 连接S551
	A554 0035	传感器和配件的手提箱, L560 x W450 x H160 mm (内部空间可按您选择的传感器的不同而有所不同)
	A554 0036	传感器和配件的手提箱, L560 x W450 x H160 mm (内部空间可按您选择的传感器的不同而有所不同)

\* 更多配件和详细信息请联系我们.